

**Gemeinde Bötzingen
Bebauungsplan
Gewerbegebiet Frohmatten II**

Externe Kompensationsflächen



faktorgrün

Partnerschaftsgesellschaft
Freiburg, Rottweil, Heidelberg, Stuttgart

Landschaftsarchitekten bdlA

www.faktorgruen.de

Projekt **GOP 523 - Bebauungsplan Frohmatten II**

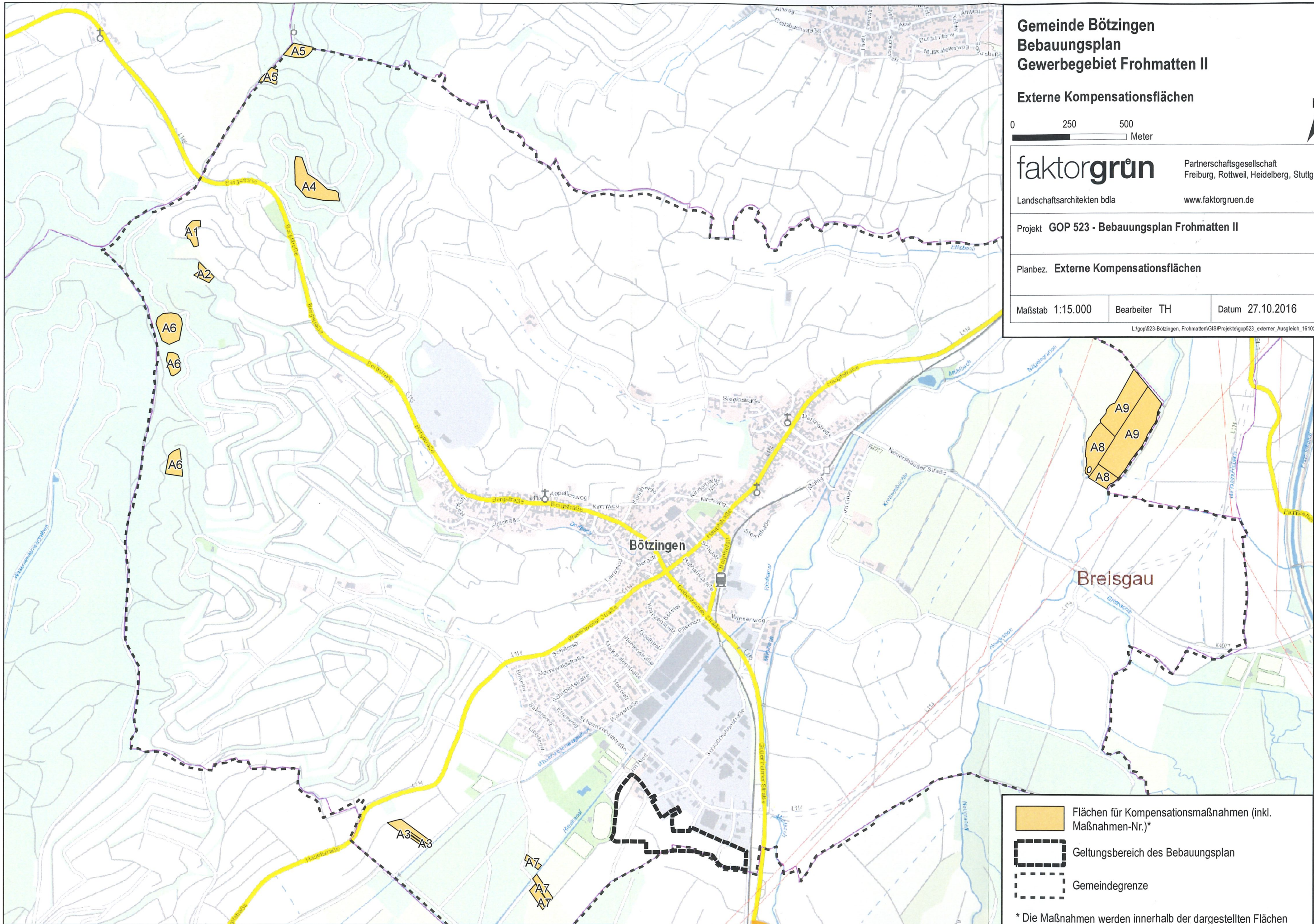
Planbez. **Externe Kompensationsflächen**




Maßstab 1:15.000

Bearbeiter TH

Datum 27.10.2016

L:\gop523-Bötzingen, Frohmatten\GIS\Projekt\gop523_externer_Ausgleich_161027.mxd



-  Flächen für Kompensationsmaßnahmen (inkl. Maßnahmen-Nr.)*
-  Geltungsbereich des Bebauungsplan
-  Gemeindegrenze

* Die Maßnahmen werden innerhalb der dargestellten Flächen bzw. in Teilbereichen umgesetzt